

# Jabsco DC sähkökäyttöiset pumput



Käytetään yleisimmin veden pumppaukseen veneissä (pilssipumppuna), harjakoneissa, mökeillä yms.



## Jabsco Maxi Puppy 3000

Jatkuvaan käyttöön suunniteltu kumisiipipumppu  
Tuotto 2640 l/h 3 metrin korkeuteen. Itseimevä 2,4 m  
paino 3,6 kg, teho 220 W. Yhteet 1" letku / 1/2" sisäkierre.

Tuotto l/min	Paine bar
45	0,2
42	0,4
38	0,6
34	0,8
30	1
25	1,2

TUOTENUMERO	TUOTE	VIRTA (A)	MIN KAAPELI-KOKO MM <sup>2</sup>
12JA23610-3003	MAXI PUPPY 12V	21	6
12JA23610-3103	MAXI PUPPY 24V	11	6
12JA7273-0003	Jabsco JUOKSUPYÖRÄ NITRIILI		



## Jabsco Interpuppy

Hyvä nostokorkeus, pronssipesäinen.  
Tuotto 900 l/h 5 metrin korkeuteen. Itseimevä 2,5 m  
paino 2,2 kg, teho 150 W. Yhteet 3/4" letku / 3/8" sisäkierre.

Tuotto l/min	Paine bar
15,5	0,5
13,5	1
11,5	1,5
8,5	2
5	2,5

TUOTENUMERO	TUOTE	VIRTA (A)	MIN KAAPELI-KOKO MM <sup>2</sup>
12JA23670-4003	INTERPUPPY 12V	13,5	1,5
12JA23670-4103	INTERPUPPY 24V	7,5	1
12JA9200-0023	Jabsco JUOKSUPYÖRÄ NITRIILI		



## Jabsco Utility Puppy 2000

12V tai 24V kumisiipipumppu.  
Kuivakäyntiaika 20 min, itseimevä 1,2 m. Tuotto 1920 l/h  
paino 3,3 kg, yhteet 3/4" BSP

Tuotto l/min	Paine bar
38	0
37	0,1
35	0,2
30	0,4
25	0,6

TUOTENUMERO	TUOTE	VIRTA (A)	MIN KAAPELI-KOKO MM <sup>2</sup>
12JA23920-2403	UTILITY PUPPY 2000 12V	13,00	1,5
12JA23920-2503	UTILITY PUPPY 2000 24V	7,50	1,5
12JA7273-0003	Jabsco JUOKSUPYÖRÄ NITRIILI		



## Jabsco Utility Puppy 3000

Kuivakäyntiaika 10 min, itseimevä 2,4 m. Tuotto 2580 l/h  
paino 4,6 kg, yhteet 3/4" BSP

Tuotto l/min	Paine bar
50	0
48	0,1
45	0,2
42	0,4
38	0,6
34	0,8
30	1
25	1,2

TUOTENUMERO	TUOTE	VIRTA (A)	KAAPELIKOKO (MIN)
12JA23920-2213	UTILITY PUPPY 3000 12V	21	6 mm <sup>2</sup> < 7m
12JA23920-2313	UTILITY PUPPY 3000 24V	11	4 mm <sup>2</sup> < 7m
12JA7273-0003	Jabsco JUOKSUPYÖRÄ NITRIILI		

## Jabsco Parmax VESIPUMPPU

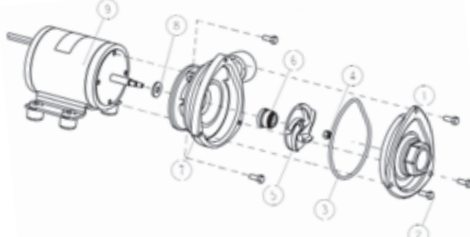
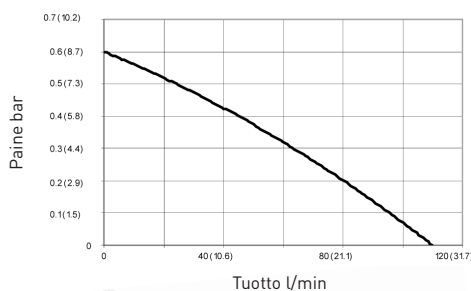
- Veneisiin, asuntoautoihin, kesämökeille, AIV-rehulle yms.
- Tuotto max 16,3 l/min, itseimevä 3 m.
- Yhteet 1/2" (13mm) letku / 1/2" ulkokierre.
- Paino: 2,7kg, Mitat: 25 cm x 10,6 cm x 10 cm
- Paineenrajoitusventtiili: paineen noustessa yli 2,8 bar:in, pumppu pysähtyy ja käynnistyy paineen laskiessa 1,4 bar:iin.
- Jännite: 12V/15A ja 24V/7A
- Kalvot: Santoprene, Venttiilit: EPDM



TUOTENUMERO	TUOTE	VIRTA
12JA31620-0092	PARMAX	12V
12JA31620-0094	PARMAX	24V
12JA18920-9043	Korjaussarja	

## Jabsco Cyclone KIERTOVEDIPUMPUT

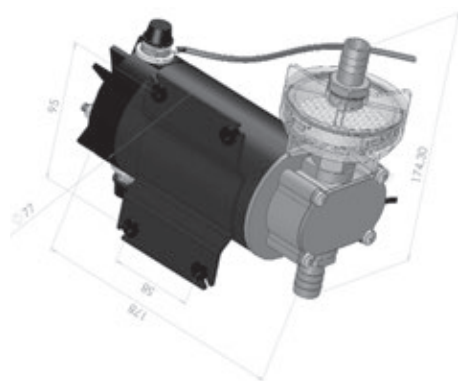
- Jäähdytys ja lämmitys järjestelmiin sekä veden pumppaukseen.
- Pumpun pesä AISI 316 haponkestävää terästä.
- Imu / paine yhteet 3/4" BSP. Paine max 0,6 bar. Tuotto max 120 l/min.
- Max veden lämpötila +95°C



TUOTENUMERO	TUOTE	VIRTA (A)	SULAKE KOKO (A)	KAAPELIKOKO (MM <sup>2</sup> )	KAAPELIN PITUUS (M)
12JA50840-2012	Cyclone 12V	9	10	6	9
12JA50840-2024	Cyclone 24V	4,5	7	1	4,5

## Jabsco Gear Puppy

- Hammaspyöräpumppu **veden-, öljyn ja dieselpolttoaineen pumppaukseen.**
- Itseimevä 1m. Maksimi viskositeetti 150 mm<sup>2</sup>/s.
- Tuotto 26 l/min max, nostokorkeus 20 m max.
- Integroitu imusuodatin.
- Imu / paine yhteet Ø 16 mm



TUOTENUMERO	TUOTE	VIRTA (A)	SULAKE KOKO (A)	KAAPELIKOKO (MM <sup>2</sup> )	KAAPELIN PITUUS (M)
12JA23230-2012	Gear Puppy 12V	12	15	1,5	4,5
12JA23230-2024	Gear Puppy 24V	5	7,5	1	4,5

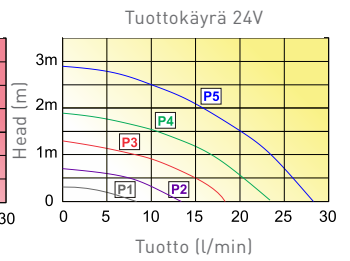
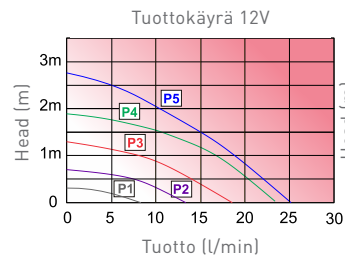
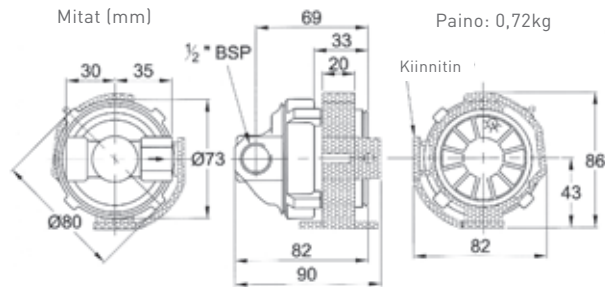
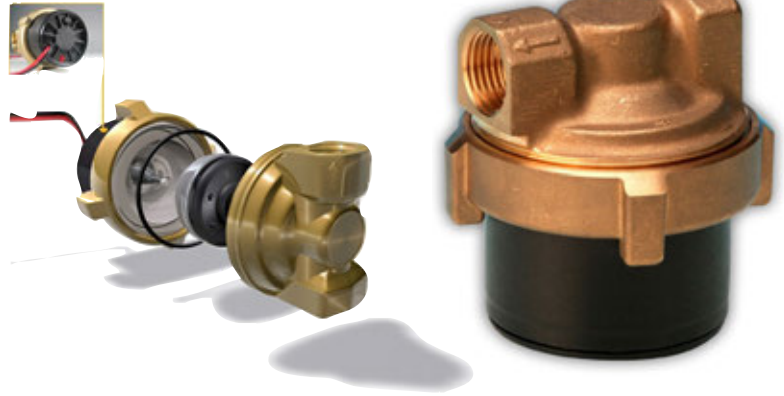
# Jabsco DC sähkökäyttöiset pumput



## Jabsco Eko

### KIERTOVIESI PUMPPU

- Kompakti, pitkäikäinen kiertovesipumppu.
- EC-moottori - jopa 30,000 käyttötuntia.
- Yhteet: 1/2" BSB
- Mitat: 90 x 82 x 86mm (P x L x K)
- 5 eri käyttömodia (tuotokäyrien P1-P5)
- Sulakkeen koko: 2 A (maksimivirta: 1,7 A)
- Maksimi veden lämpötila +80°C
- Korrosioimattomat materiaalit
- Jännite 8 - 24V DC
- Käyttöjärjestelmän paine max 10 bar
- Soveltuu lämminvesijärjestelmiin ja vesi/glykoli yhdistelmille



TUOTENUMERO	TUOTE
12JA59520-0000	Jabsco Eko kiertovesipumppu